

EKP V

Display Multifunzionale



Montato a pannello e portatile allo stesso tempo!

Anche nell'installazione a pannello, è sempre possibile rimuovere EKP V dal velivolo ed utilizzarlo con la batteria interna ricaricabile, per aggiornarlo, per pianificare il volo o per il resoconto dopo un'esercitazione.



Leggero e compatto

Uno schermo ultra brillante da 7", batteria e ricevitore GPS integrati in soli 400 g di peso, per un'area di 110 x 172 mm e uno spessore di appena 21 mm.

Molto di più di un navigatore

Navigazione, Electronic Flight Bag, Primary Flight Display: tutto quello di cui hai bisogno in un unico dispositivo.

Inoltre grazie alla Cockpit Docking Station, EKP V si può connettere ad ADAHRS, autopilota, ricevitore meteo, sistemi anti collisione, videocamera e altri strumenti.

Orizzontale o verticale? Personalizzalo!

EKP V si adatta al tuo cockpit, puoi infatti scegliere di utilizzarlo in orizzontale o verticale.

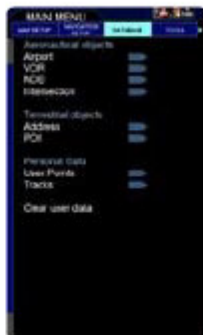
Scegli come visualizzare le informazioni sullo schermo, imposta diversi PROFILI per diversi velivoli e configura il Tasto F1 a tuo piacimento!

Funzioni principali

Pianificazione



Menu GO TO



Cerca nel database Jeppesen gli Aeroporti, VOR, NDB, INT, punti VFR



Checklist editabili



Profilo verticale del piano di volo

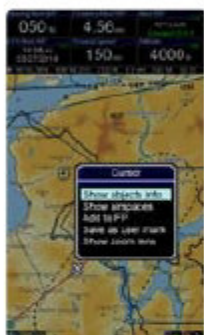


Modelli di ricerca e soccorso



Cerca e imposta come destinazione un indirizzo stradale

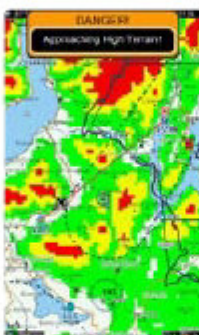
Mappe



Mappe interattive



Scegli quali dati visualizzare a diverse scale



TAWS e ostacoli verticali



Diagrammi Aeroporti



Procedure di avvicinamento



Importa le tue mappe personalizzate

Volo



HSI



Profilo verticale su mappa



Allarme spazi aerei



Tasto veloce per la ricerca degli aeroporti più vicini



Electronic Flight Bag



Visione notturna

Connessione a strumenti esterni



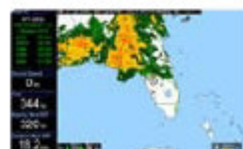
PFD / EFIS



Sistemi anti collisione



Videocamera



Meteo (disponibile solo in Nord America)

AvMap EKP V Display Multifunzionale



L'eccellenza nelle Mappe: super dettagliate, con i dati ufficiali più affidabili.

Da 30 anni AvMap è sinonimo di tecnologia della navigazione e di eccellenza nelle mappe vettoriali. Le nostre mappe aeronautiche includono: rilievi, database Jeppesen, Avioportolano, Database stradale e POI HERE, procedure di avvicinamento e diagrammi degli aeroporti di tutta Europa.

Cinque coperture disponibili: Europa- Africa, Nord America, Sud America, Asia-Australia, Mondiale.



Mappe semplici da consultare

Seguire una procedura di avvicinamento è molto semplice: seleziona un aeroporto come destinazione, apri il diagramma e la procedura corrispondente e osserva l'icona del velivolo che si muove sull'immagine.

Personalizza le tue mappe

Imposta tre differenti visualizzazioni della mappa scegliendo i dati a te più utili, e passa da una vista all'altra con un semplice click del tasto Cycle.

Importa le tue mappe

In aggiunta alle ricchissime mappe ufficiali precaricate, puoi aggiungerne di tue! AvMap Suite ti aiuta a convertire ed importare carte raster sul tuo EKP V.